

VERNISSAGE: FR/02.09.22/19:00
ZUSAMMENHÄNGE
MALEREI / GRAPHIK / FOTOGRAFIE
KARSTEN NIMMERMANN



K MI/03.08./14.09./12.10./14.11.22 (DI)/11:00-18:00
KURS: KOTO/NAOKO KIKUCHI (SAWAI KOTO EUROPE)

Die Meisterin der Sawai Koto Europe, Naoko Kikuchi, unterrichtet das japanische Instrument Koto, welches eine 1300-jährige Geschichte in Japan hat. Die Koto entwickelte sich mit der traditionellen Musik Japans und wird heute häufig zusammen mit der klassischen sowie zeitgenössischen Musik gespielt. Die sich qualifizierenden SpielerInnen können in Japan an einem Konzert teilnehmen.

Dreimalige Kursgebühr (60 Min., Einzelunterricht): 150,- €/75,- € (Studierende), Anmeldung erforderlich



k SA/27.08./29.10./26.11./17.12.22/14:30-17:30
KURS: SHODÔ – KALLIGRAPHIEKURS/YUKO ISHIZAWA

Der Weg der Kalligraphie ist einer der elementarsten kulturellen Wege Japans. Teilnehmende erfahren nicht nur den Geist der Kalligraphie (Konzentration und Geduld), sondern auch die Entspannung des Körpers. Am Ende des Kurses kalligraphieren Sie ein japanisches Gedicht Waka auf einem besonderen, japanischen Papierstreifen Tanzaku.

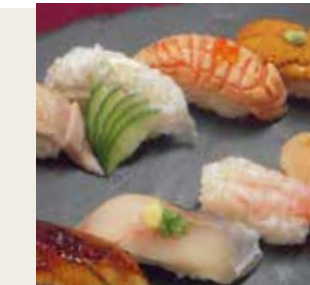
Anmeldung ist erforderlich. Kursgebühr: 40,- €. Teilnehmerzahl: ab 5 Pers.



Japanisches Restaurant
NIKKO

Dürener Straße 89 (City-Passage) • 50931 Köln
Tel. 0221 4000094 • Fax 0221 80060945 • www.nikko-koeln.de

Mo - Fr: 12.00 - 14.30/18:30 - 22:30
Sa + So u. Feiertage: 18:00 - 22:00
Monatliche Spezialitäten, Sushi, Sukiyaki, Shabushabu



k MI-SO/12.10.-16.10.22/10:00-17:00
KURS: WASHISHÛ/BEATE PIETZSCH

Das Shishû, die japanische Stïckkunst geht auf die buddhistische Bilderkunst in Japan zurück. Seit der Heian-Zeit (794-1185) wird diese Technik für die Kostüme der Hofmusik Gagaku und andere künstlerische Kleidungen verwendet. In langen Isolationsphasen entstand in Japan eine Stïckkunst eigener Prägung. Neue Techniken wurden entwickelt und perfektioniert.

Anmeldung erforderlich unter: Beate Pietzsch: nc-pietzsch@netcologne.de



k DI/16.08.22/20:00
KONZERT: SHAKUHACHI UND KOTO/ STIMMUNG DES HERZENMONDES
SHAKUHACHI: SHIKU YANO, KOTO: SATSUKI URASAWA

Schon seit der Edo-Zeit (17.-19. Jh) hat das gemeinsame Spiel Koto mit Shakuhachi Eingang in die höfische und populäre Musikkultur Japans gefunden. Sowohl in traditionellen Stücken als auch in der Moderne beweist das Zusammenspiel des Saiteninstrumentes Koto mit der japanischen Bambusflöte Shakuhachi seine wunderbare harmonische, fast lyrische Naturnähe. Shiku Yano, ein buddhistischer Mönch, ist als Meister der Shakuhachi zu nennen. U.a. war er Schüler von Watazumi und Yokoyama, den beiden wohl bedeutendsten Shakuhachi-Spielern des 20. Jhs. Satsuki Urasawa blickt, ebenso wie Shiku Yano, auf eine über 30-jährige Konzerttätigkeit zurück (USA, Australien, Europa, China, u.a.). Die Preise und Auszeichnungen beider MusikerInnen hier zu nennen, würde den Rahmen sprengen. Für alle Freunde japanischer Musik und Kultur wird dieser Abend sicherlich ein ganz besonderes und seltenes Highlight werden.



Eintritt 20,-€, inkl. Getränk, Reservierung erforderlich.

k SA/20.08./15.10./12.11.22/14:00-16:00
KURS: IKEBANA/AKIKO KANEKO (OHARA-SCHULE)

Ikebana ist die traditionelle japanische Blumensteckkunst. Das Blumenstecken, dessen Wurzeln in religiösen Blumenopfern liegen, wird mit Liebe zur Natur und mit Freude im Umgang mit den Pflanzen seit mehr als 600 Jahren praktiziert. In diesem Kurs wird nach den Regeln der Ohara-Ikebana-Schule gearbeitet und gezeigt, wie wir Blumen, Zweige und Blätter in Harmonie zueinander in einer Schale arrangieren können. Durch die Arbeit werden Sie Grundkenntnisse des Ikebanas gewinnen und die Ästhetik sowie die Perspektive der Ikebana-Welt wahrnehmen können. Die intensive Beschäftigung mit den Blumen wird Ihnen Ruhe und neue Energie für den Tag geben. Kommen Sie und erleben Sie es selbst!

Kursgebühr: insgesamt 32,- € (Kurs: 20,- €, Blumengeld 12,- €), Anmeldung erforderlich



SA/20.08./01.10./26.11.22/14:00-15:00&16:00-17:00

KUS: CHANOYU „TEEWEG“/ SÔETSU MUKAI (URASENKE-SCHULE)

Die Teemeisterin der 400 Jahre alten traditionellen Urasenke-Schule, Sôetsu Mukai, führt Sie in die japanische Teezeremonie ein. Hier gilt es bestimmte Regeln und Gesten einzuhalten. Diese Konventionen gestalten aber nicht nur die Teezeremonie, sondern das Leben in Japan im Allgemeinen. Diese Einführung vermittelt Ihnen den ästhetischen Lebensstil, die Sitten und Gebräuche in Japan. Möchten Sie eine kurze Reise nach Japan unternehmen? Dann erleben Sie die japanische Kultur durch die Teezeremonie.

Dauer: 60 Min. Anmeldung ist erforderlich. Kursgebühr: 30,- € (Tee und Süßigkeiten inkl.)



MOMOTARO
Japanisches Sushi Restaurant
Benesisstraße 56 - 50672 Köln
Tel./Fax: 0221 2571432
www.momotaro-koeln.de

v FR/02.09.22/19:00
VERNISSAGE: ZUSAMMENHÄNGE/KARSTEN NIMMERMANN

Malerei, Graphik, Fotografie: Die Gestalt- und Formbildung in der abstrakten und gegenständlichen Malerei und Graphik unterliegen im Grunde denselben Gesetzmäßigkeiten, die sich vielfältig im Zwei- und Dreidimensionalen äußern. Ausgehend von der Form- und Raumbildung entsteht die Frage nach der Gestik dieser Gesetzmäßigkeiten im Bildprozess. Das Verstehen desselben aus Eigenschaften wie hell und dunkel, leicht und schwer, sich lösen und sich verdichten, sich be- und entgrenzen, einander ausgleichen etc. führt zu einem intuitiven Denken, das nicht mehr an die im Raum gewordene Form allein gebunden ist. In der Abstraktion geht es um Kompositionen, in denen aus diesen Eigenschaften eigene Schöpfungen entstehen, die das Erfassen des Gegenständlichen im Sinne dieser Gesten intuitiv ermöglichen können. *Ausstellungsdauer: 02.09.-01.10.22*



k SA/03.09/22.10.22/11:00-16:00
KURS: Die Welt in der Pinselspitze: Berge, Bäume, Wolken und Wasser in der Tuschkmalerei/Karsten Nimmermann

Der Maler, Graphiker und Kunstpädagoge Karsten Nimmermann wendet sich mit diesem Workshop an Interessierte mit und ohne Vorkenntnisse. Unbefangene setzen wir zunächst Striche und Flächen auf das Papier und machen uns mit der Maltechnik und der Pinselhaltung vertraut. In einzelnen Arbeitsschritten befassen wir uns mit der Darstellung der Landschaft in ihren vielfältigen Erscheinungen. Begleitend dazu lassen wir uns durch entsprechende ostasiatische Darstellungen anregen.

Anmeldung ist erforderlich. 30,- € (Materialkosten inkl.)



t DO/08.09.22/20:00
BUTOH-TANZ: MOTOYA KONDO, GEIGE: HOSHIKO YAMANE

Die nackte und reiche Realität des Lebens durch Präsenz des Klangs und des Körpers verzerrt - und das in einem einfachen Setting aus Geige, Loop-Maschine und einem Körper. Der Musiker verlässt sich nicht auf die Melodie, sondern auf subtile Variationen jedes abstrakten, taktilen Klanges selbst und die Vitalität des Geigenspiels, die den Raum erben lassen und unter die Haut des Tänzers und des Publikums eindringen. Der Tänzer verlässt sich weder auf die Handlung, noch auf die zahlreichen, fließenden Bewegungen, sondern auf die Präsenz des Körpers selbst, der wie ein illusionäres Objekt wirkt. Die Bewegungen sind äußerst subtil, als ob jede Zelle und jeder Nerv anstelle von Muskeln tanzen würde. Zeit- und Raumpfindungen werden dekonstruiert. Wie ein rauschender Fluss nie gleichmäßig fließt, folgt die Geige keinen festen Zeitstrukturen - der Tanz ist die Kontinuität der diskontinuierlichen Momente. Schließlich wird die Stille hinter Klang und Bewegung enthüllt und lädt das Publikum zum Urgrund ein, aus dem alle Klänge und Bewegungen hervorgehen.

Eintritt 20,- €, inkl. Getränk, Reservierung erforderlich



w FR-SA/09.-10.09.22/13:00-19:00
BUTOH-WORKSHOP: MOTOYA KONDO (MOTIMARU DANCE CO.)

Ein einziger Prachtstrich „Ein einziger Prachtstrich anstelle von Hunderten von Bewegungen“. Wenn wir einem Meisterwerk der japanischen Teeschale begegnen, ist sie so still, gewöhnlich, drückt nichts aus oder besteht auf nichts, und doch repräsentiert sie ein riesiges Universum in einer einzigen Schale. Hier können kunstvolle Farben, Designs und Formen oft die eigentliche Essenz verbergen...Anstelle von Hunderten von fließenden Bewegungslinien werden wir einen einzigen prachtvollen Strich erkunden. Ein einziger Strich, der sich in den weiten Raum ausdehnt. Auf der Suche nach dem Grund der Existenz, dem Raum hinter der Bewegung von Körper und Geist, soll der Wind im Himmel tanzen. Für Tänzer, Künstler aller Disziplinen, und jeder ist willkommen. Vorkenntnisse sind nicht erforderlich. *Anmeldung ist erforderlich. Kursgebühr: 150,- €*

f SO/11.09.22/16:00-20:00
FEST: FEST DES VOLLMONDES „OTSUKIMI“ MIT IKEBANA UND TEEZEREMONIE

Am 10.09.22 findet das japanische Volksfest „Otsukimi“ statt. Seit alter Zeit feiert man den schönsten Herbst-Vollmond mit Reiskuchen und Blumen als Opfergabe. Zu Ehren des Mondes werden Teezeremonie und Ikebana angeboten, danach singen alle gemeinsam das Volkslied des Otsukimi. Der Kimono-Club Köln präsentiert dazu schöne Kimono. Kommen Sie gerne zusammen mit Ihren Kindern!

Teilnahmegebühr: 12,- € inkl. Ikebana, Teezeremonie, Reiskuchen! Anmeldung erforderlich, Kinder Eintritt frei, max. 35 Pers.



k SO/18.09.22/17:00
KONZERT: Klavierstücke zu 4 Händen: Bezaubernde Klangwelten/ Eriko Yamamoto und Boris Radulovic

Ein Erlebnis von Technik und Interpretation von vier Händen, welche sich gegenseitig respektieren und ergänzen, um so einen harmonischen Effekt zu erzielen. Das natürliche Prinzip der Zweieinheit wird musikalisch dargestellt. Eine „Legendäre“ entspannte, gleichzeitig hoch gespannte Atmosphäre. Bereits im November 2021 aufgeführt, wird das Konzert auf vielfachen Wunsch hin nun erneut gespielt. **Programm:** Sergei Rachmaninoff: 6 Morceaux op.11: Barcarolle/Scherzo/Thème russe/Valse/Romance/Glory/J. S. Bach: „Schafe können sicher weiden“ aus „Cantata BWV 208“, arr. L. Duck; u.a.

Eintritt 20,- €, inkl. Getränk, Reservierung erforderlich.



w DO-FR/22.09.-24.09.22/11:00-18:00
WORKSHOP: SHAKUHACHI/ DR. CHRISTOPHER BLASDEL AUS HAWAII

Die Shakuhaçi ist eine japanische Vertikalflöte aus Bambus mit fünf Grifflöchern. Obwohl die Shakuhaçi einfach konstruiert ist, verfügt sie über ein extrem breites Spektrum an musikalischen Ausdrucksmöglichkeiten; sie kann die Klangfarbe durch feinfühliges Einsatz von mikrotonalen Tonhöhenveränderungen, einzigartigen Griffen und Anblastechniken dramatisch verändern. Das Instrument wird seit Jahrhunderten als Mittel zur spirituellen Entwicklung und Selbstbeherrschung eingesetzt. Zwischen dem 16. und 19. Jahrhundert praktizierten Zen-Mönche eine Form religiöser Disziplin und musikalischer Meditation, indem sie die Shakuhaçi spielten. Vorkenntnisse sind nicht erforderlich.

Anmeldung erforderlich. Kursgebühr: 90,- €



k SA/24.09.22/20:00
KONZERT: SHAKUHACHI CHRISTOPHER BLASDEL

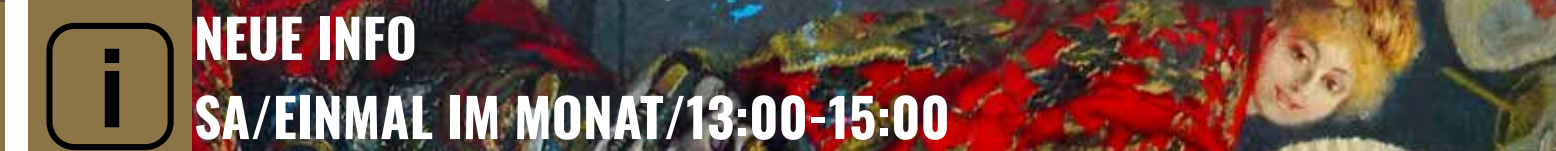
Die Shakuhaçi ist weltweit ein wichtiges Instrument in der zeitgenössischen Musik und vielleicht das bekannteste japanische Instrument der Welt. Die zeitlosen Klänge der Shakuhaçi, ob im erhabenen traditionellen Repertoire oder in der breiten Palette der zeitgenössischen Weltmusik, bieten eine reiche musikalische Erfahrung für alle. Das Konzert dieses Abends bietet eine reiche Auswahl traditioneller religiöser, künstlerischer und volkstümlicher Musik.

Eintritt 20,- €, inklusive Getränk, Reservierung erforderlich

i NEUE INFO SA/EINMAL IM MONAT/13:00-15:00
KIMONO&KITSUKE CLUB KÖLN

Unser neu gegründeter Kimono-Club lädt euch herzlich zu einem Kennenlernen ein! Wir sind eine bisher kleine Gruppe aus Mitarbeiterinnen der Tenri Kulturwerkstatt und gleichzeitig Mitglieder des Kimono-Clubs Düsseldorf, der bereits seit über 10 Jahren besteht. Nun wollen wir einen weiteren Club in Köln gründen und dadurch mehr Leuten die Kunst und Schönheit des Kimonos näherbringen.

Anmeldung erforderlich unter: Anna.Westroem@hhu.de / info@tenri-kw.de



i
新情報!
FR/AB 19.08.22/14:00-17:00
金曜日のサロン
毎週の金曜日に日本人を対象にしたサロンを開催しています。
TOMOKOさんがお相手です。午後の一時をアート空間でゆっくりとお過ごし下さいませ。カフェ、ちょっとしたお菓子なども用意しています。お気軽にお立ち寄り下さい。無料!



Fuji Tours
www.fujitours.de
E-Mail: fujitours@t-online.de

Fujitours in Köln ist seit 1987 spezialisiert auf individuelle Japanreisen. Wir sind durch langjährige Erfahrung in der Lage, für Kundenwünsche entsprechende Pauschalangebote zu unterbreiten.

Wir bieten an: Reiseplanung inkl. Flugtickets und Japanrailpass (autorisiert).
Hotel-Ryokan-Reiseführer nach Wunsch.